

# Tipos de contenedores



20'   
 40'

STÁNDAR								
Medidas Internas (mt)			Puerta (mt)		Peso (miles de Kg)		Volumen	
Largo	Ancho	Alto	Ancho	Alto	Bruto	Útil	m <sup>3</sup>	
5,91	2,35	2,39	2,34	2,28	24,00	21,77*	33,20	
12,05	2,35	2,39	2,34	2,28	32,50	26,48*	67,80	



40'

HIGH CUBE								
Medidas Internas (mt)			Puerta (mt)		Peso (miles de Kg)		Volumen	
Largo	Ancho	Alto	Ancho	Alto	Bruto	Útil	m <sup>3</sup>	
12,05	2,35	2,70	2,34	2,59	32,50	28,64*	76,00	



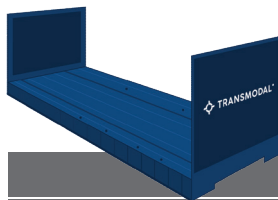
20'   
 40'

OPEN TOP								
Medidas Internas (mt)			Puerta (mt)		Peso (miles de Kg)		Volumen	
Largo	Ancho	Alto	Ancho	Alto	Bruto	Útil	m <sup>3</sup>	
5,91	2,35	2,39**	2,34	2,30	30,48	21,60*	32,80	
12,05	2,35	2,39**	2,34	2,34	30,48	26,76*	67,90	



20'   
 40'

REFEER								
Medidas Internas (mt)			Puerta (mt)		Peso (miles de Kg)		Volumen	
Largo	Ancho	Alto	Ancho	Alto	Bruto	Útil	m <sup>3</sup>	
5,42	2,27	2,26	2,25	2,21	30,48	20,80*	28,30	
11,49	2,27	2,19	2,28	2,15	30,48	25,58*	57,80	



20'   
 40'

FLAT RACK								
Medidas Internas (mt)			Puerta (mt)		Peso (miles de Kg)		Volumen	
Largo	Ancho	Alto	Ancho	Alto	Bruto	Útil	m <sup>3</sup>	
6,06	2,44	2,23	—	—	40,00	37,04*	—	
11,95	2,44	1,98	—	—	45,00	39,82*	—	

\* Pueden variar según las diferentes navieras y presentar extra costos por límite de peso.  
 \*\* Presentan extra costos por sobre medida.

